

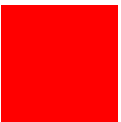
Vaulx-en-Velin

REAMENAGEMENT DE LA RUE DE LA REPUBLIQUE

Réunion publique

Concertation – 07 Février 2018

la métropole
GRAND LYON



INTRODUCTION

INTRODUCTION

INTRODUCTION

- # INTRODUCTION

Calendrier de la concertation

07 Février 2018 : Réunion publique d'ouverture de la concertation

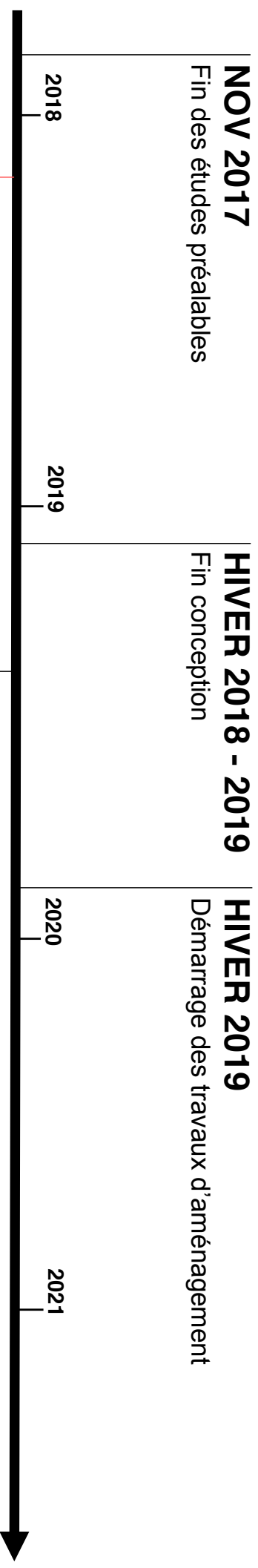
Février – mars 2018 : Rencontres et balades avec les habitants et les différents acteurs

Avril – mai 2018 : Réunion publique de restitution de la concertation

Périmètre de l'opération



Planning



FÉVRIER - MARS 2018
Concertation

PRINTEMPS – AUTOMNE 2019
Recrutement entreprises de travaux et premiers travaux de réseaux

Estimation financière

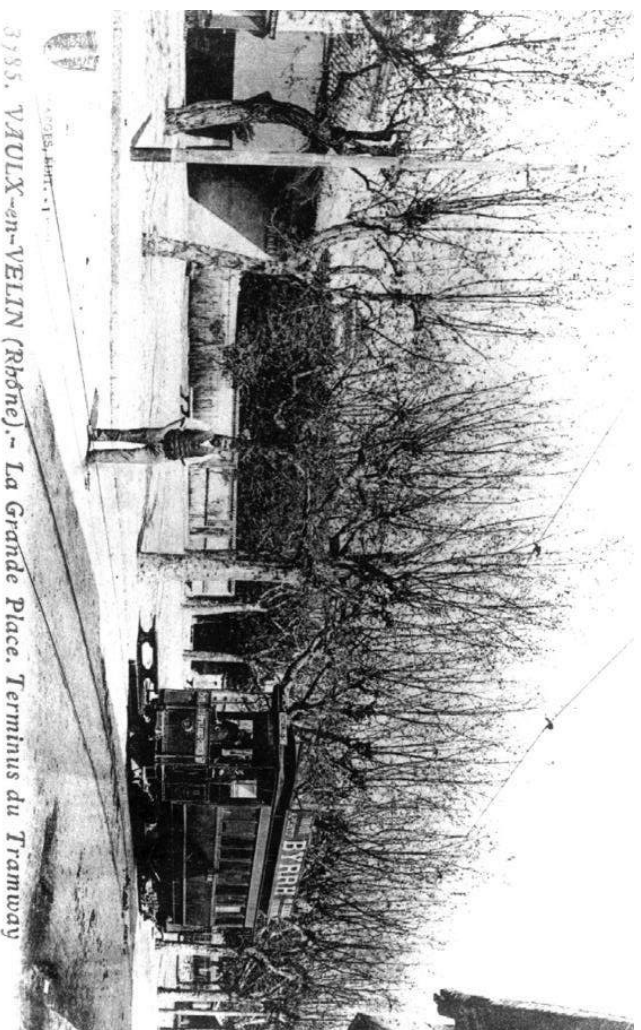
Coût total de l'opération : 6 000 000 € TTC

Dont :

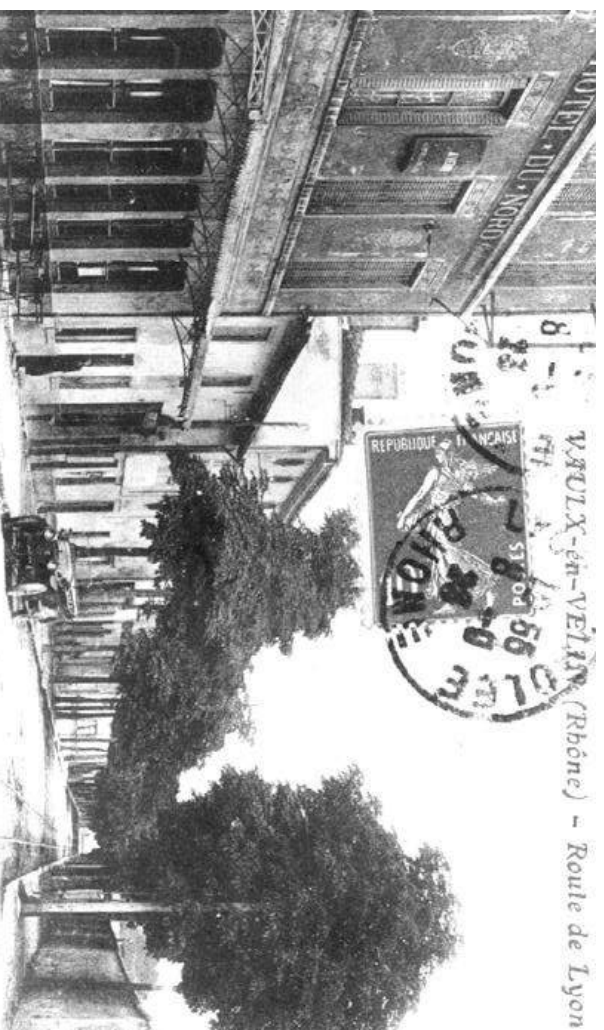
- **coût des études : 600 000 € TTC**
- **coût des travaux : 5 400 000 € TTC**

LE DIAGNOSTIC

Historique

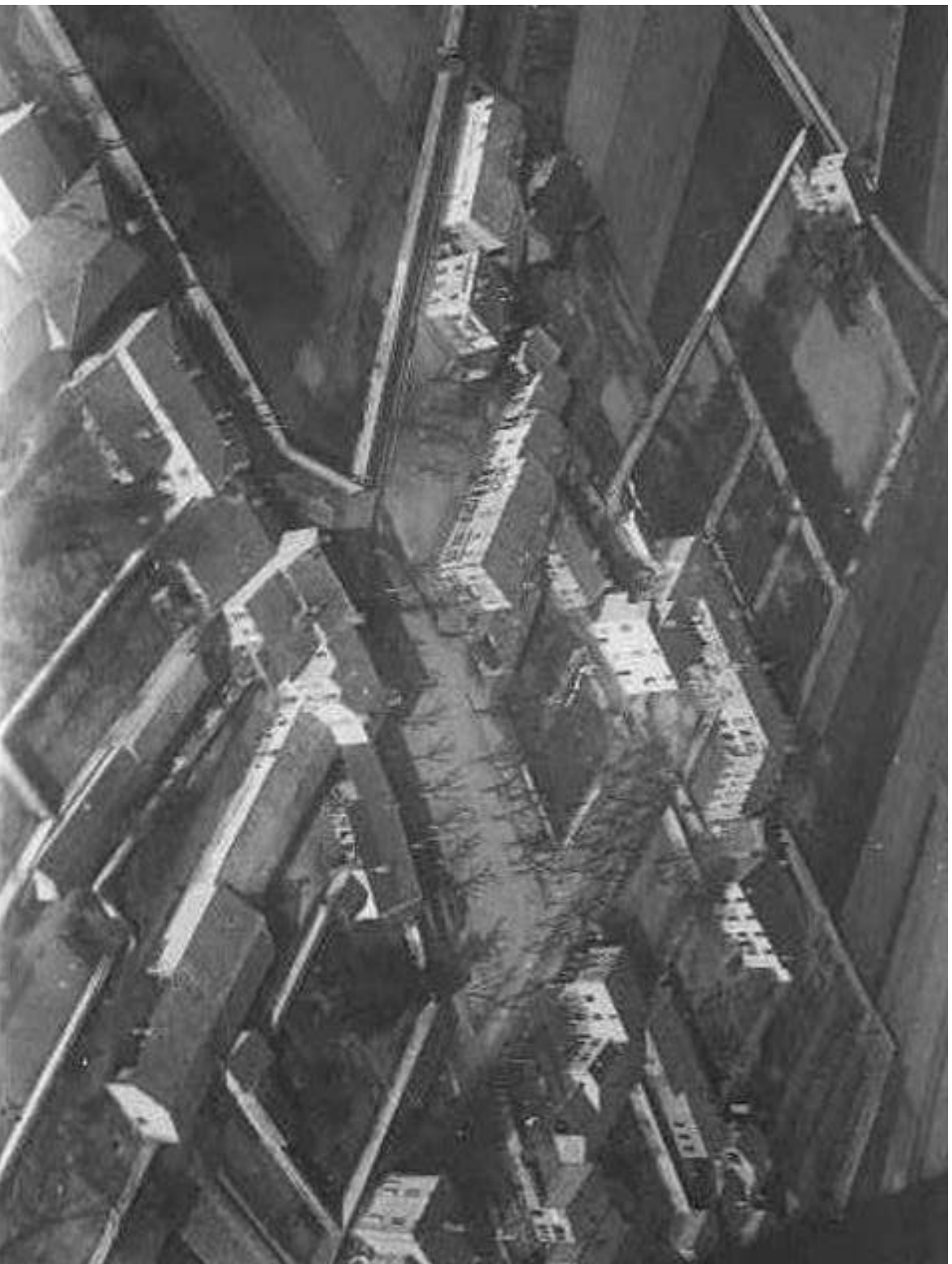


Grande place, actuelle place Boissier et le tramway



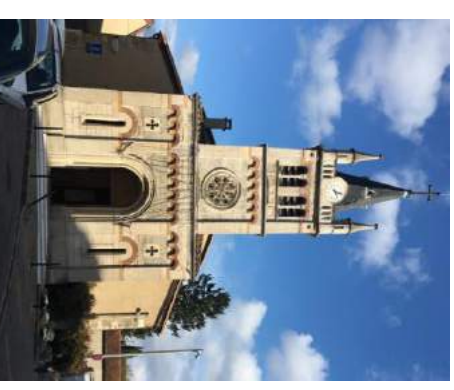
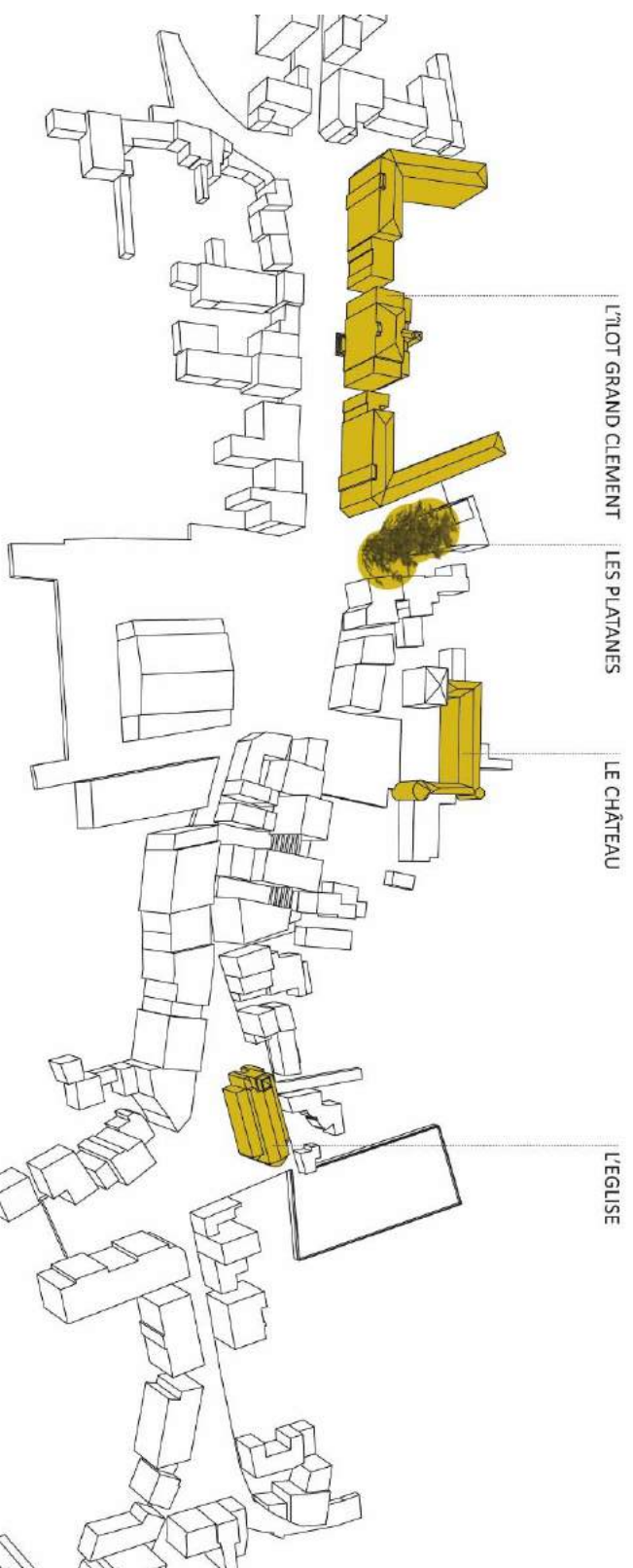
Route de Lyon, actuelle rue de la République et l'Hôtel du Nord. En face, le futur îlot Grandclément

Historique



1921 - Vue aérienne

Perceptions urbaines, les repères

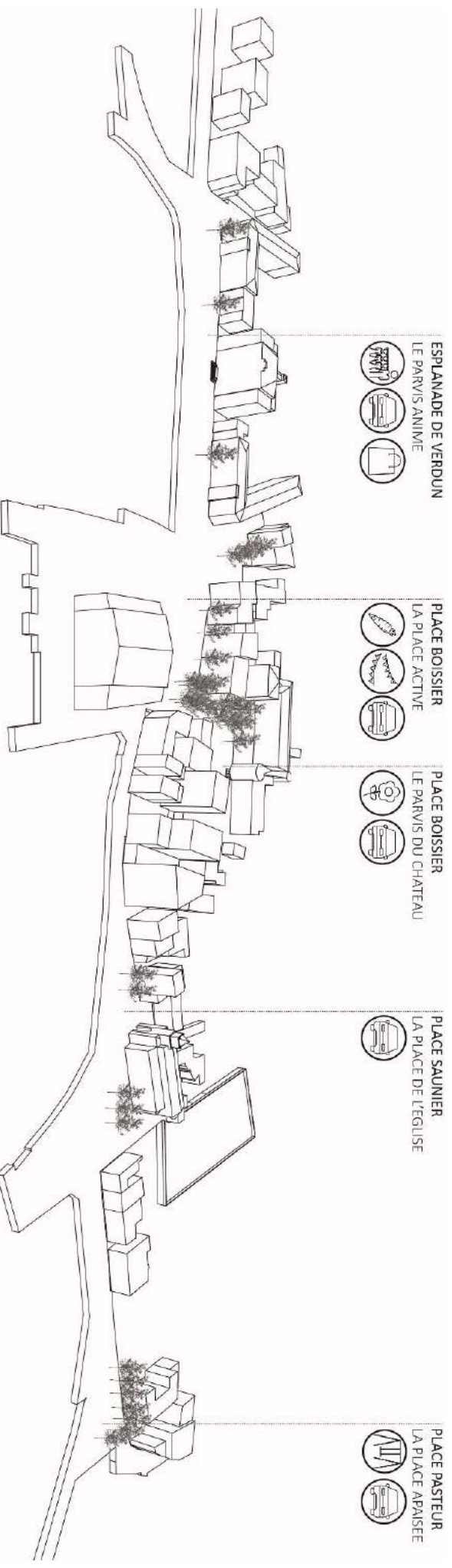


Ancienne Mairie – Esplanade de Verdun

Les trois platanes - place Boissier

Le château – place Boissier

Eglise – place Saunier



Usages des espaces publics un mardi matin



Usages des espaces publics un mardi matin

ENJEUX ET OBJECTIFS

Urbains et paysagers

■ Améliorer le cadre de vie

- Embellir la rue, la rendre plus attractive et agréable,
- Apaiser la circulation automobile et réorganiser le stationnement,
- Sécuriser et simplifier les déplacements des vélos et des piétons.

■ Conforter le cœur de quartier:

- Prendre en compte les usages actuels (équipements, commerces, marché...),
- Favoriser le développement de nouveaux usages et limiter les mésusages,
- Relier les espaces centraux du Village et valoriser les éléments patrimoniaux.

Développement durable

■ Un projet en faveur de l'environnement :

- Permettre l'infiltration de toutes les eaux pluviales, pour une meilleure gestion de la ressource en eau,
- Augmenter la végétation, pour la climatisation de la ville, la qualité de l'air et le cadre de vie.

■ Un projet social :

- Répondant aux usages des habitants, commerçants et des personnes fréquentant le quartier,
- Incluant des clauses d'insertion sociales pour les marchés d'études et de travaux,

■ Un projet économique :

- Réaliser un projet qui dure dans le temps et puisse être entretenu facilement.

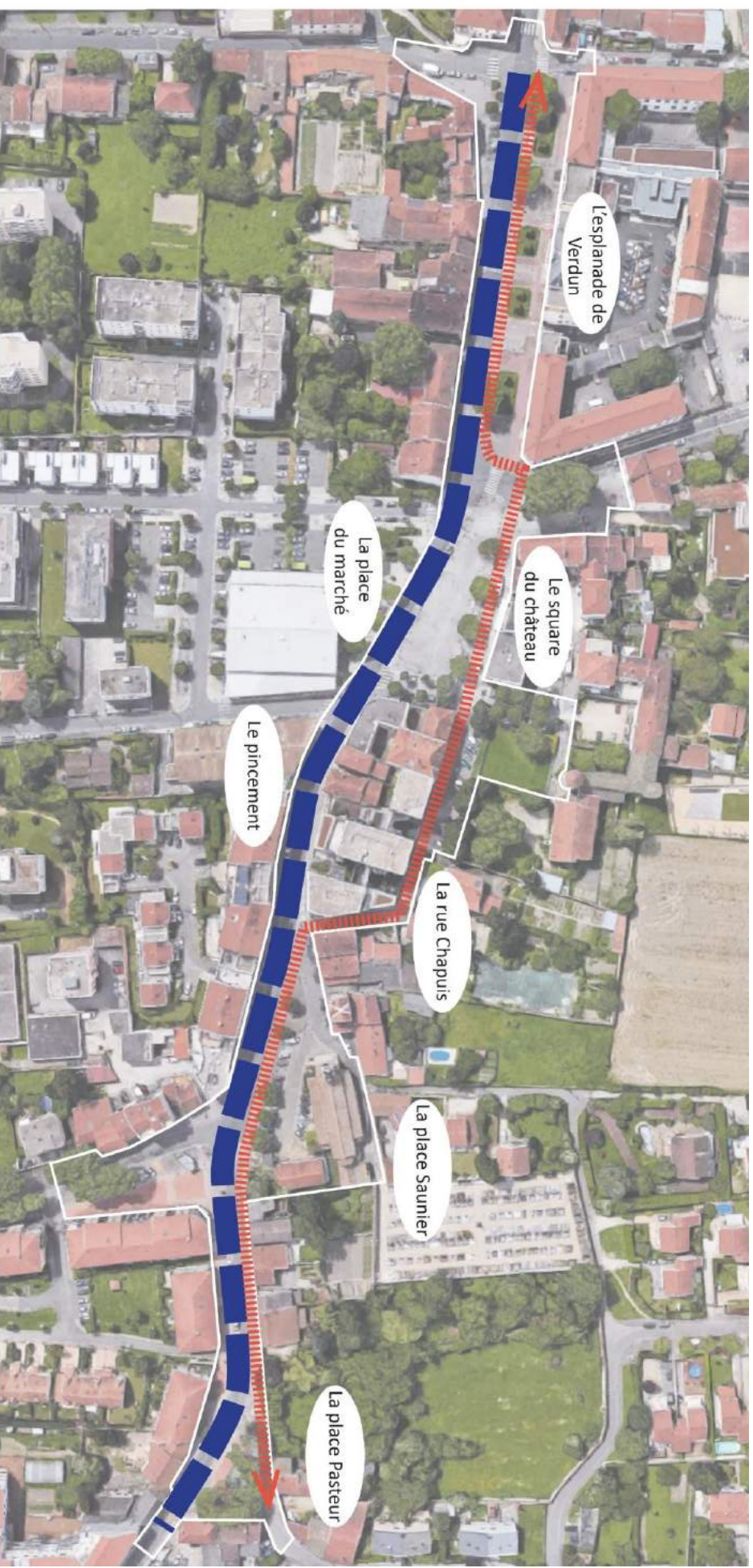
Échanges

LES LIEUX ET LEURS CONTRAINTES

Les contraintes générales

- **Une voirie centrale à double sens**
 - Une voirie avec deux voies de circulation pour conserver le double sens actuel
 - Une largeur de 6,50m (sauf points durs) pour permettre l'entrecroisement des bus
- **Une piste cyclable bidirectionnelle**
 - Une piste plutôt que des bandes pour sécuriser l'espace dédié aux cyclistes
 - Une piste cyclable à double sens, positionnée côté Nord avec un passage par la rue Chapuis

Les contraintes générales



LES CONTRAINTES



Adapter les voiries aux bus



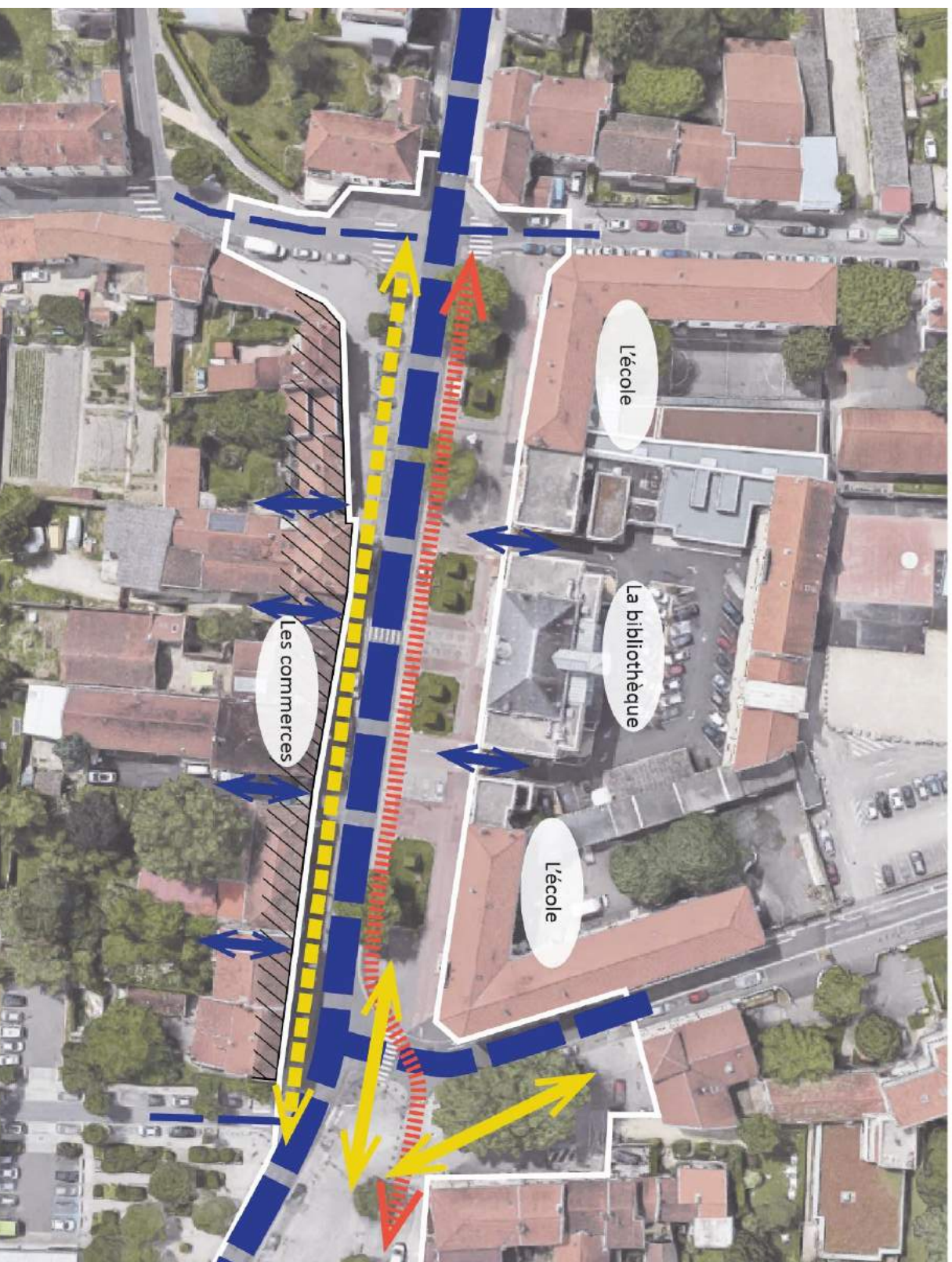
Faire circuler les vélos



Périmètre du projet

L'esplanade de Verdun

Les contraintes



LES CONTRAINTES



Adapter les voiries aux bus



Maintenir les voiries



Conservser les accès
aux bâtiments



Créer une piste cyclable



Améliorer les
cheminements piétons



Créer des liaisons
piétonnes et visuelles



Valorisation des commerces

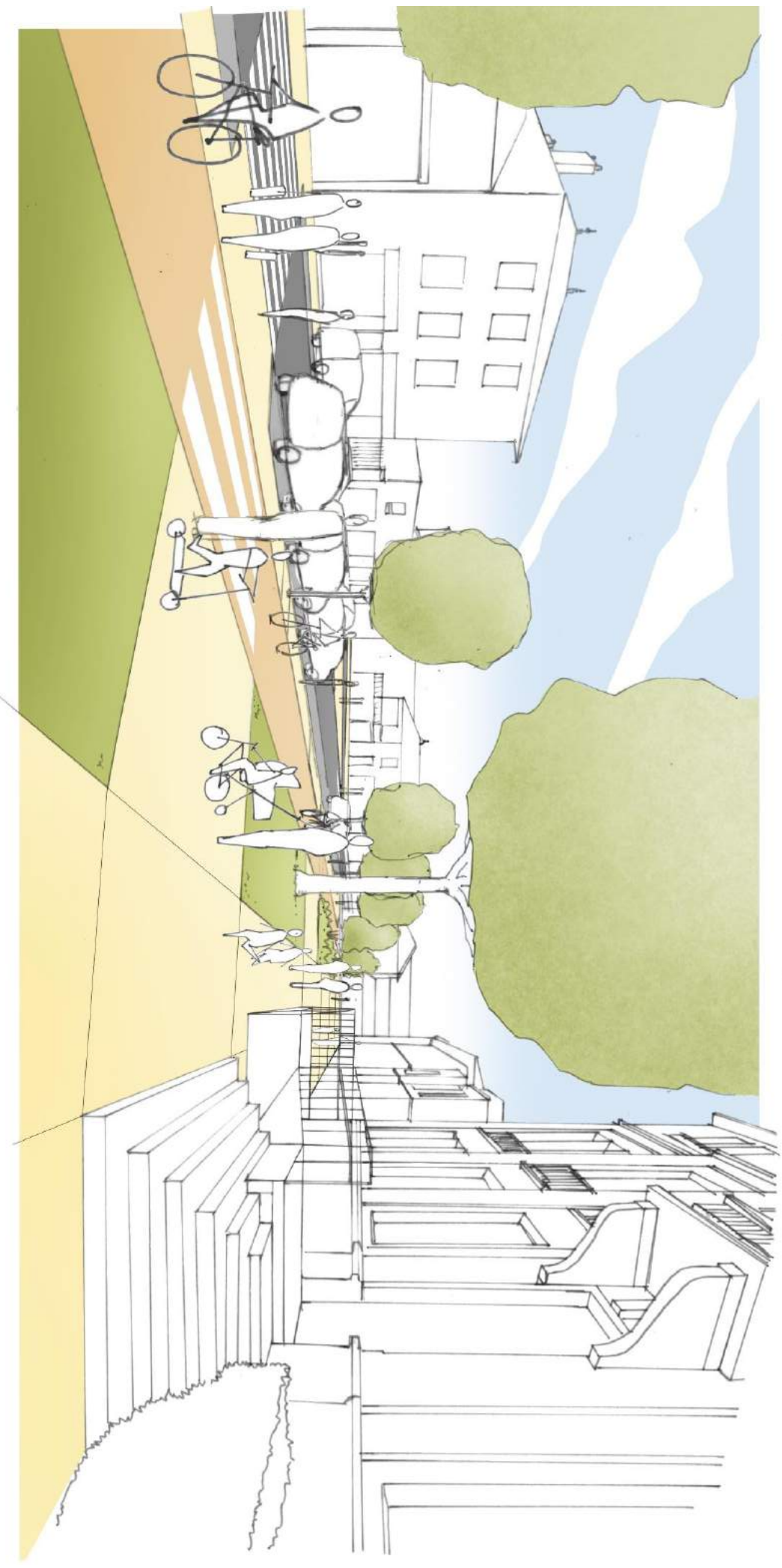


Périmètre du projet

Possibilité d'aménagement 1 – Une esplanade piétonne (stationnement sur un seul côté)

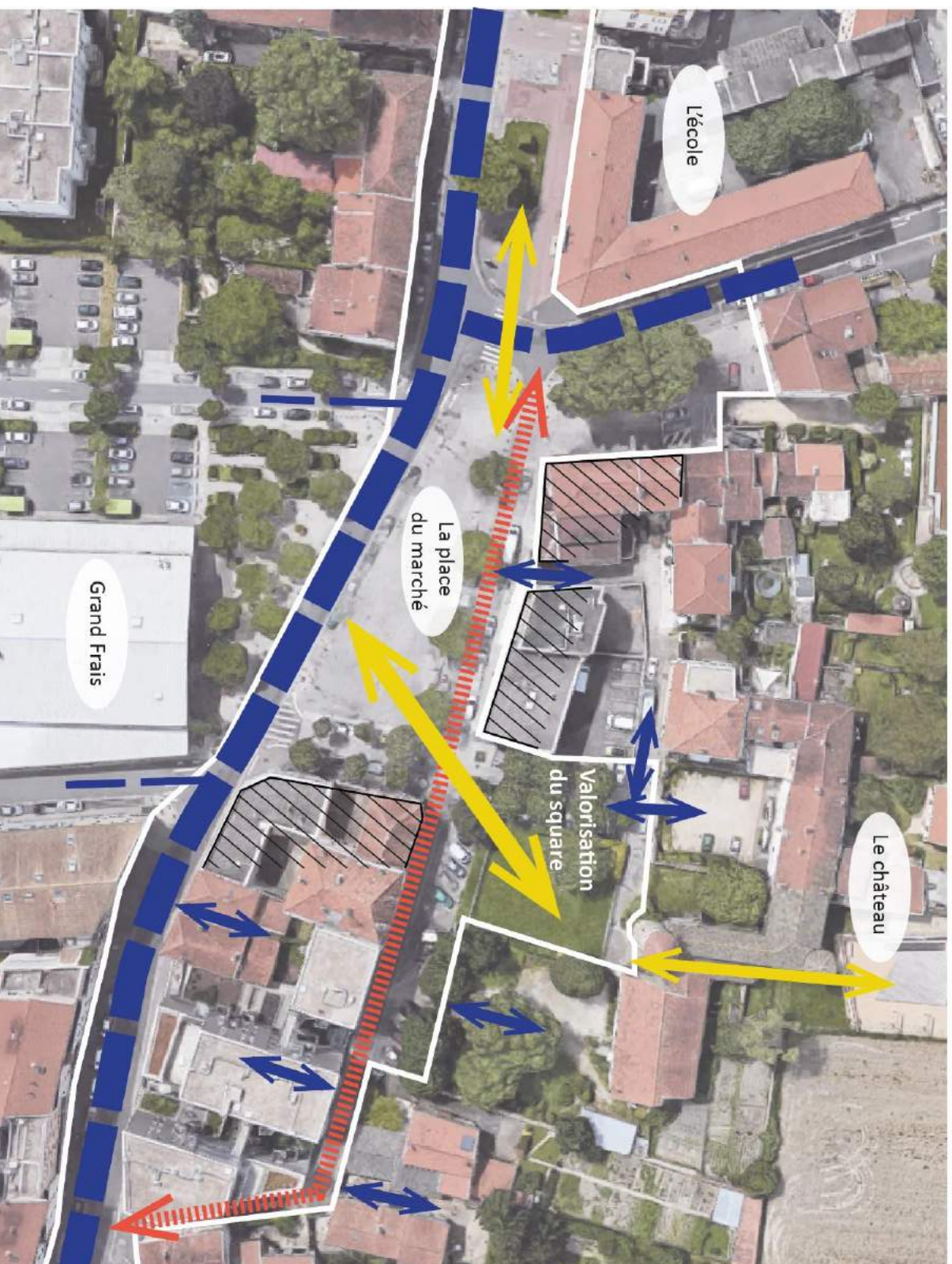


Possibilité d'aménagement 2 – Une esplanade stationnée (stationnement sur les deux côtés)










La place Boissier et l'esplanade du château

Les contraintes



LES CONTRAINTES

-  Adapter les voiries aux bus
-  Maintenir les voiries
-  Conserver les accès aux bâtiments
-  Faire circuler les vélos
-  Créer des liaisons piétones et visuelles
-  Valorisation des commerces
-  Périmètre du projet

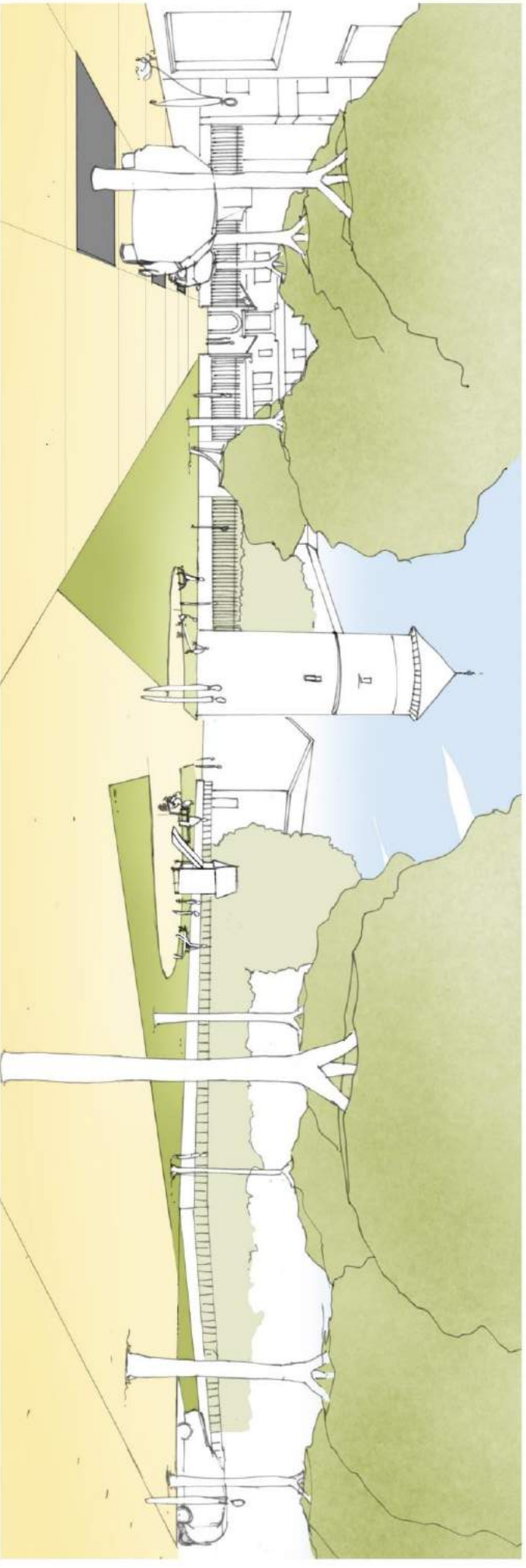
Possibilité d'aménagement 1 – Une place de marché plantée



Réaménagement de la rue de la République à Vaulx-en-Verin

LA PLACE BOISSIER ET L'ESPLANADE DU CHÂTEAU

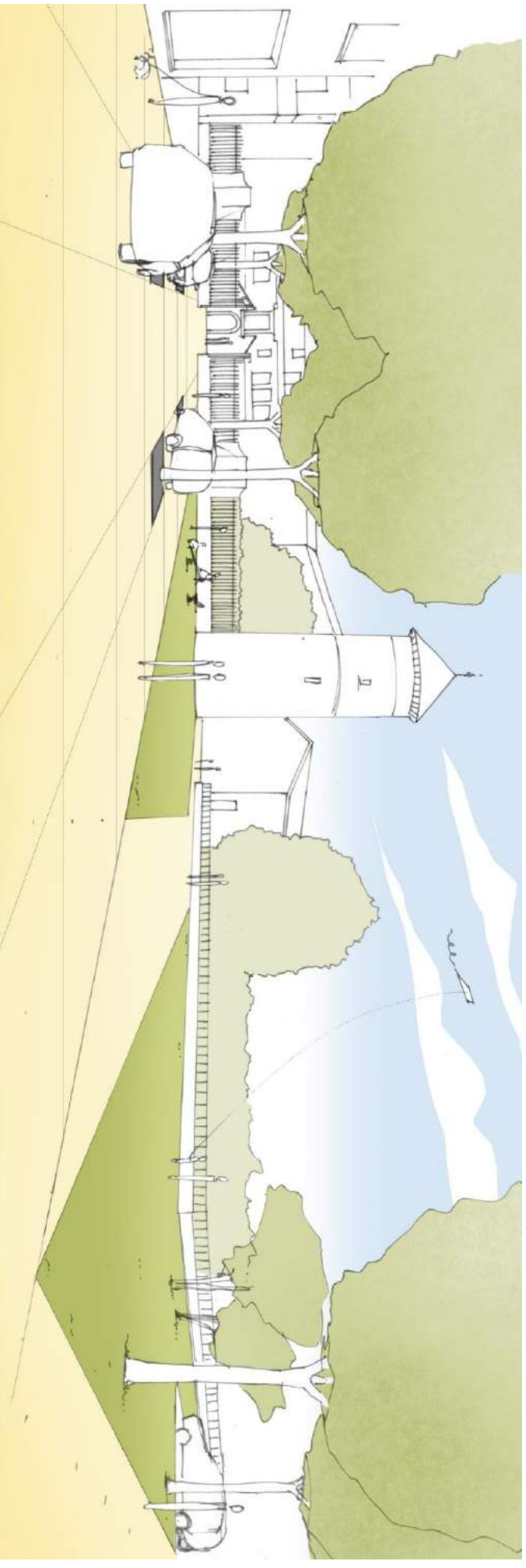
Possibilité d'aménagement 1 – Une place de marché plantée



Possibilité d'aménagement 2 – Une place de marché ouverte et connectée

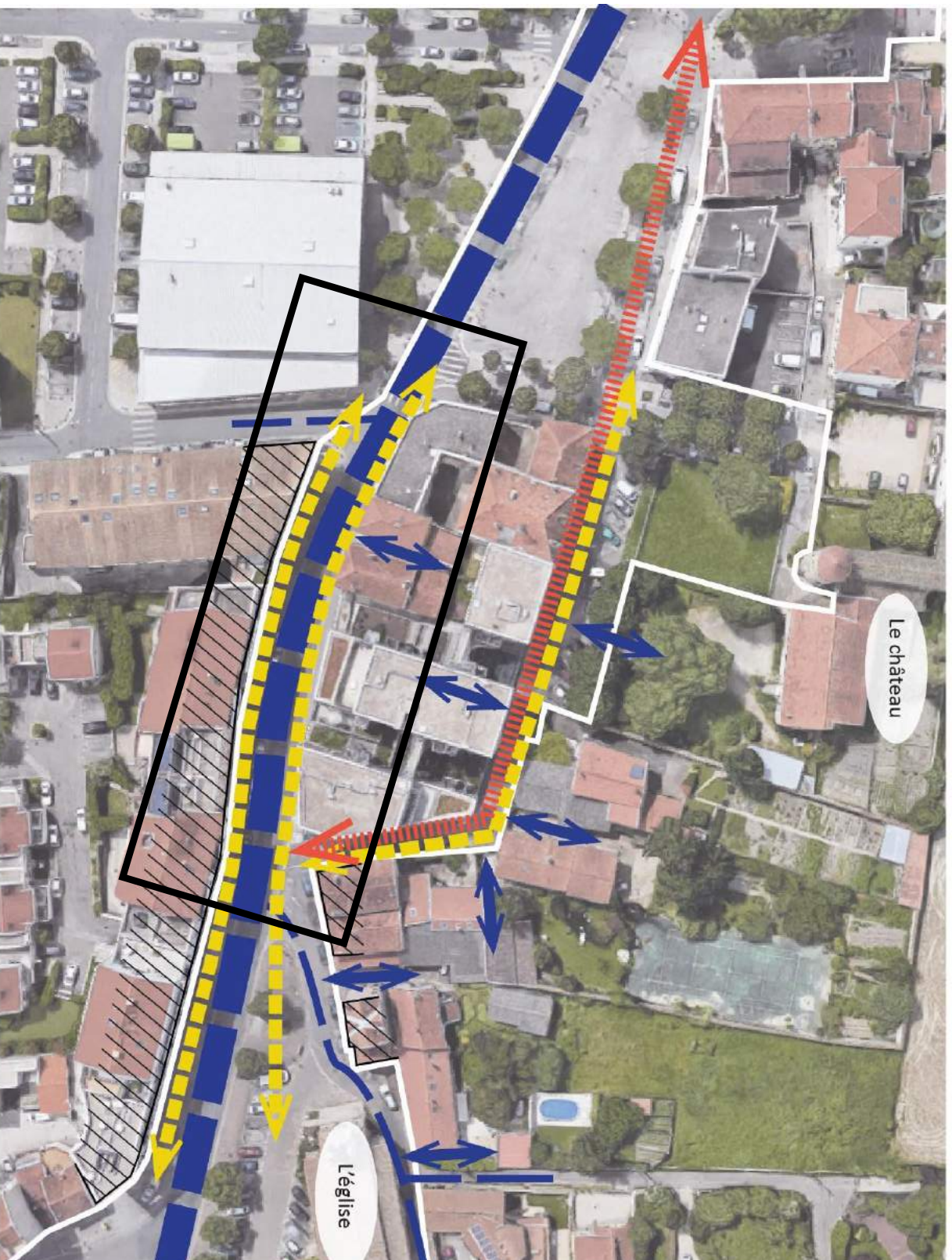


Possibilité d'aménagement 2 – Une place de marché ouverte et connectée



Le pincement rue de la République

Les contraintes



LES CONTRAINTES



Adapter les voiries aux bus



Maintenir les voiries



Conservser les **accès**
aux bâtiments



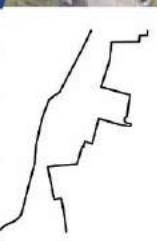
Faire circuler les vélos



Améliorer les
cheminements piétons



Valorisation des commerces



Périmètre du projet

Possibilité d'aménagement – Le pincement sur la rue de la République



Rue Chapuis

Les contraintes



LES CONTRAINTES



Adapter les voiries aux bus



Maintenir les voiries



Conservier les **accès**
aux bâtiments



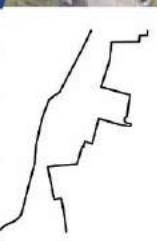
Faire circuler les vélos



Améliorer les
cheminements piétons



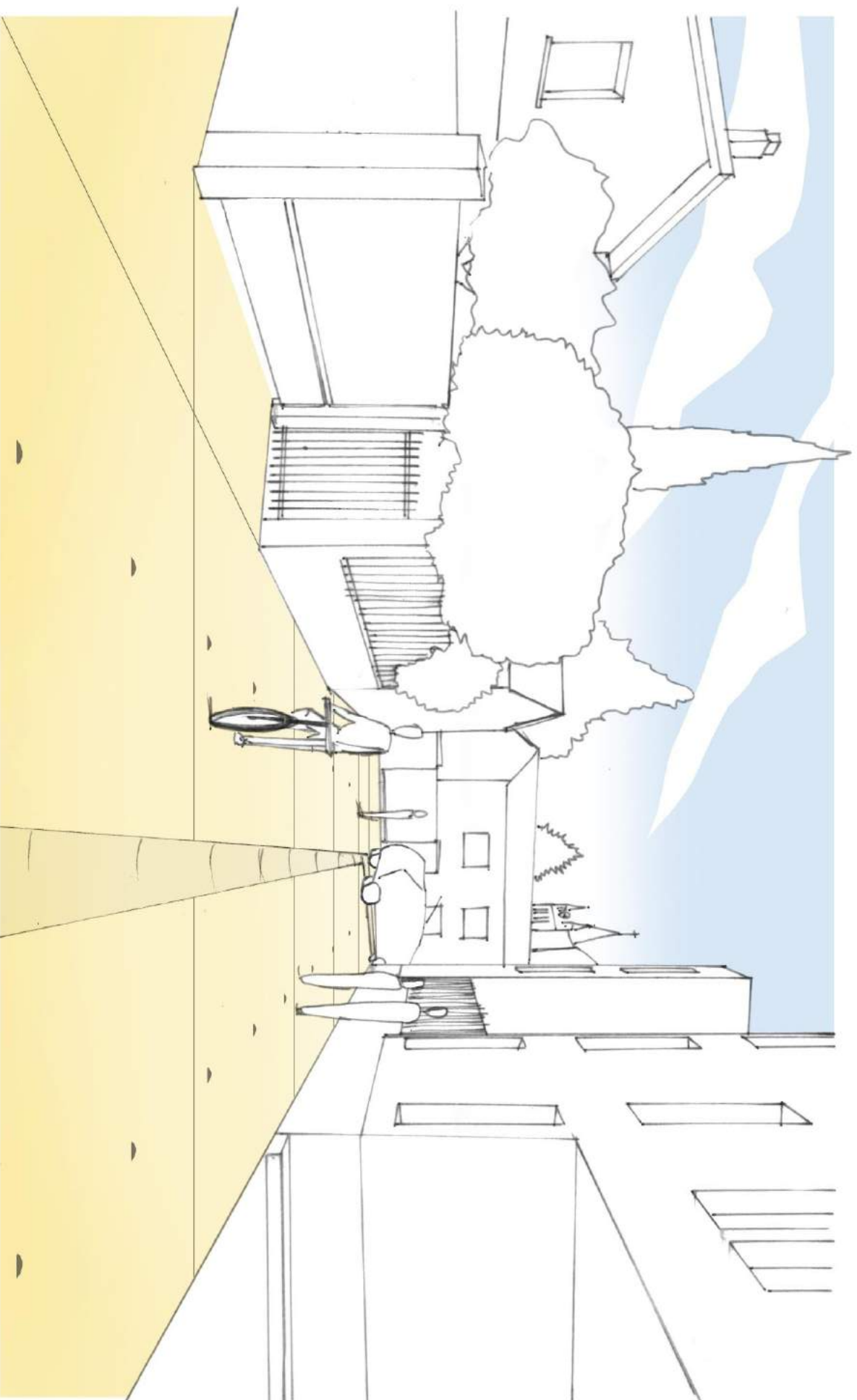
Valorisation des commerces



Périmètre du projet

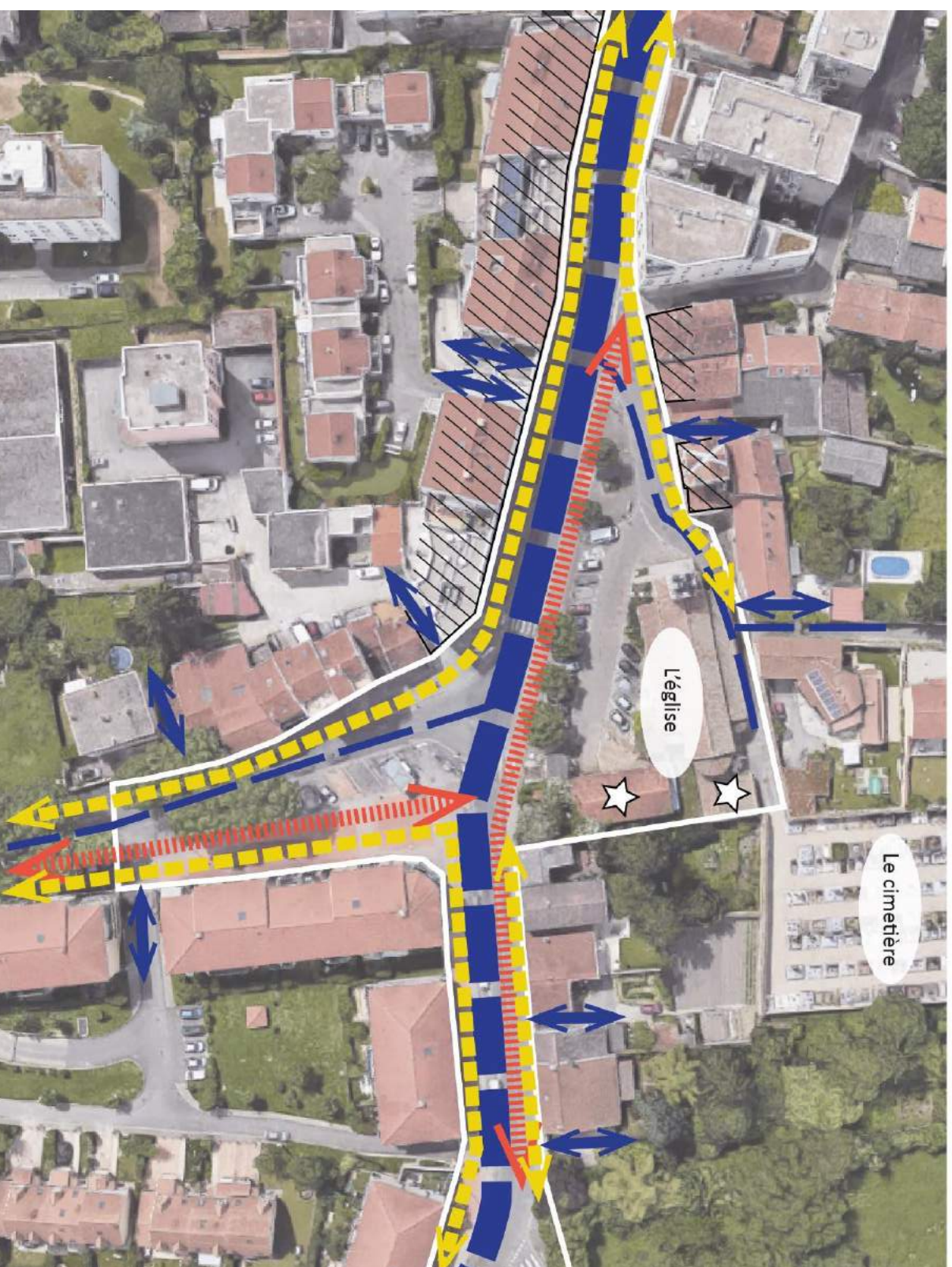
Possibilité d'aménagement – La rue Chapuis

LA RUE CHAPUIS



La place Saunier et l'avenue Marcellin

Les contraintes



LES CONTRAINTES



Adapter les voiries aux bus



Maintenir les voiries



Conservier les accès
aux bâtiments



Créer des pistes cyclables



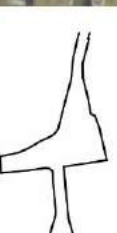
Améliorer les
cheminements piétons



Valorisation des commerces

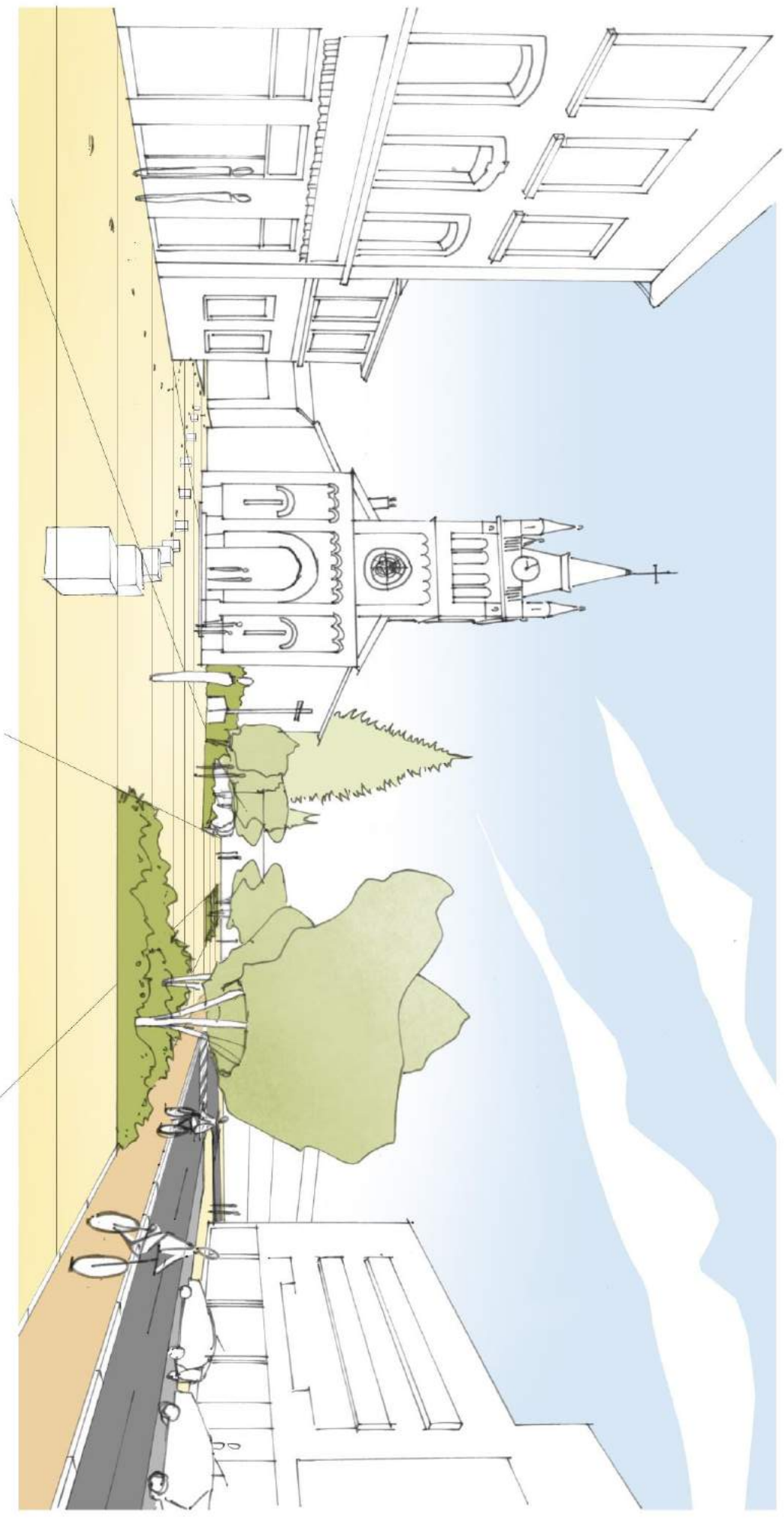


A démolir et relocaliser
transformateur et WC



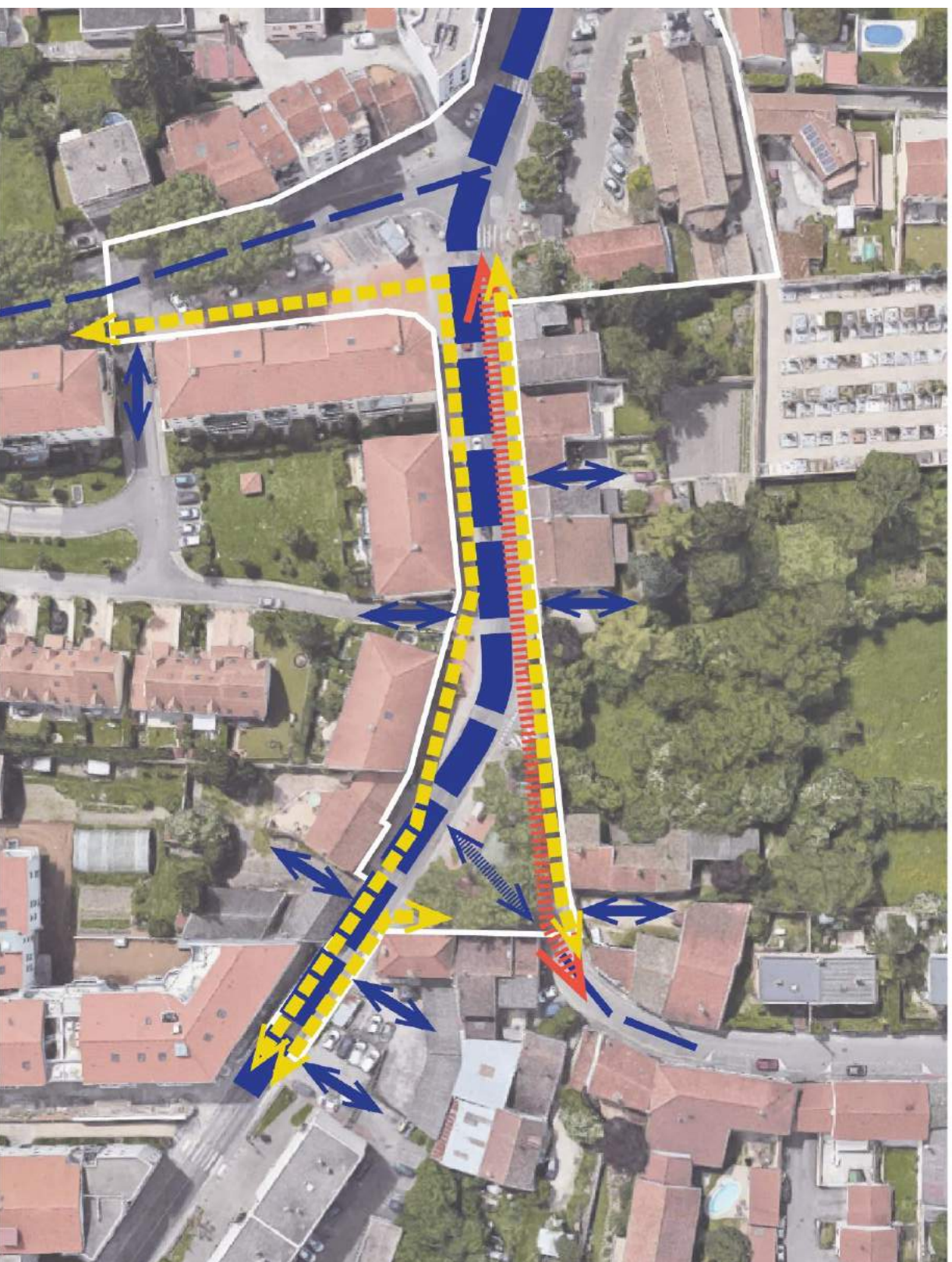
Périmètre du projet

Possibilité d'aménagement – Un parvis et un parking pour l'église et les commerces










La place Pasteur et l'Est de la rue de la République

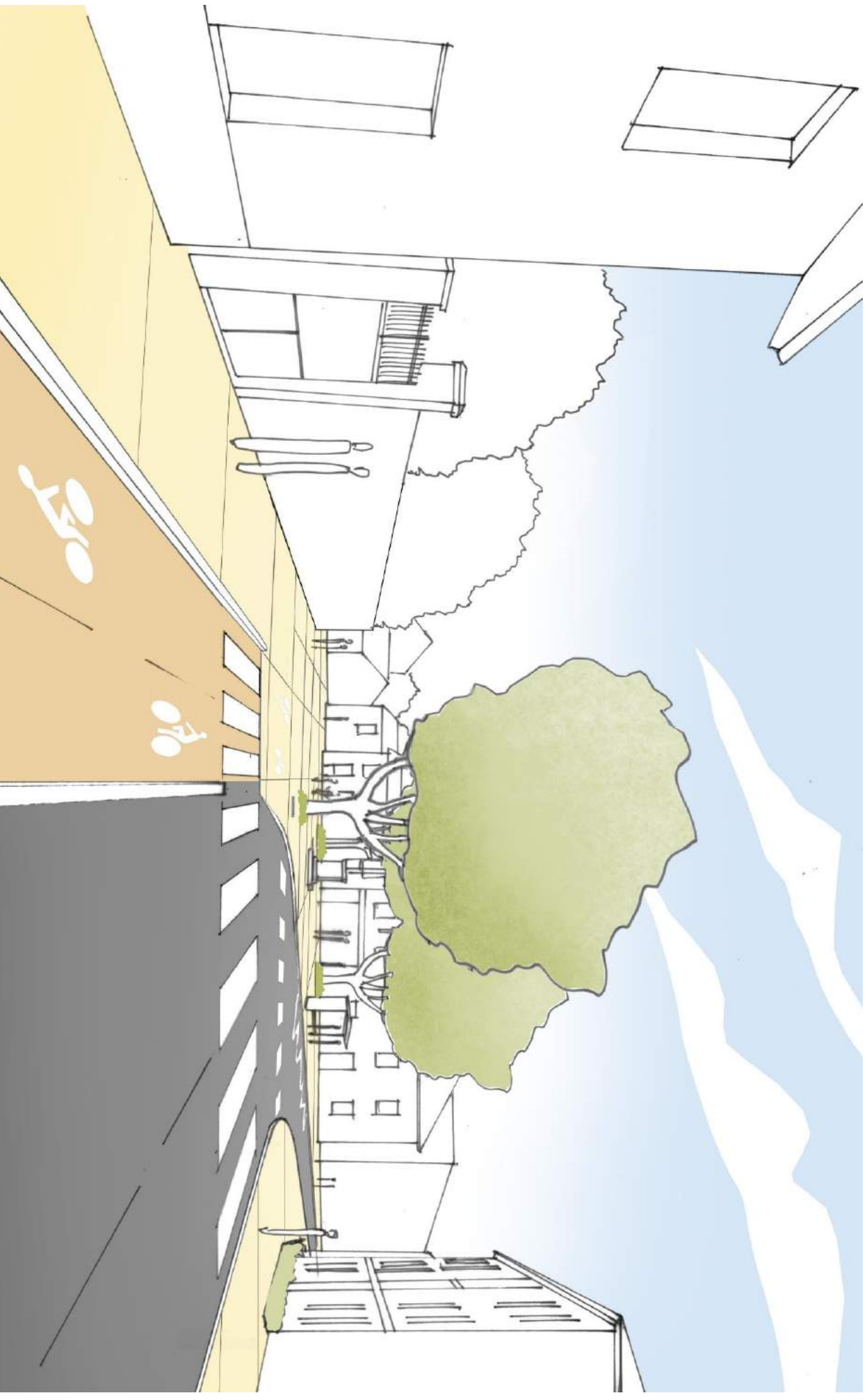
Les contraintes



LES CONTRAINTES

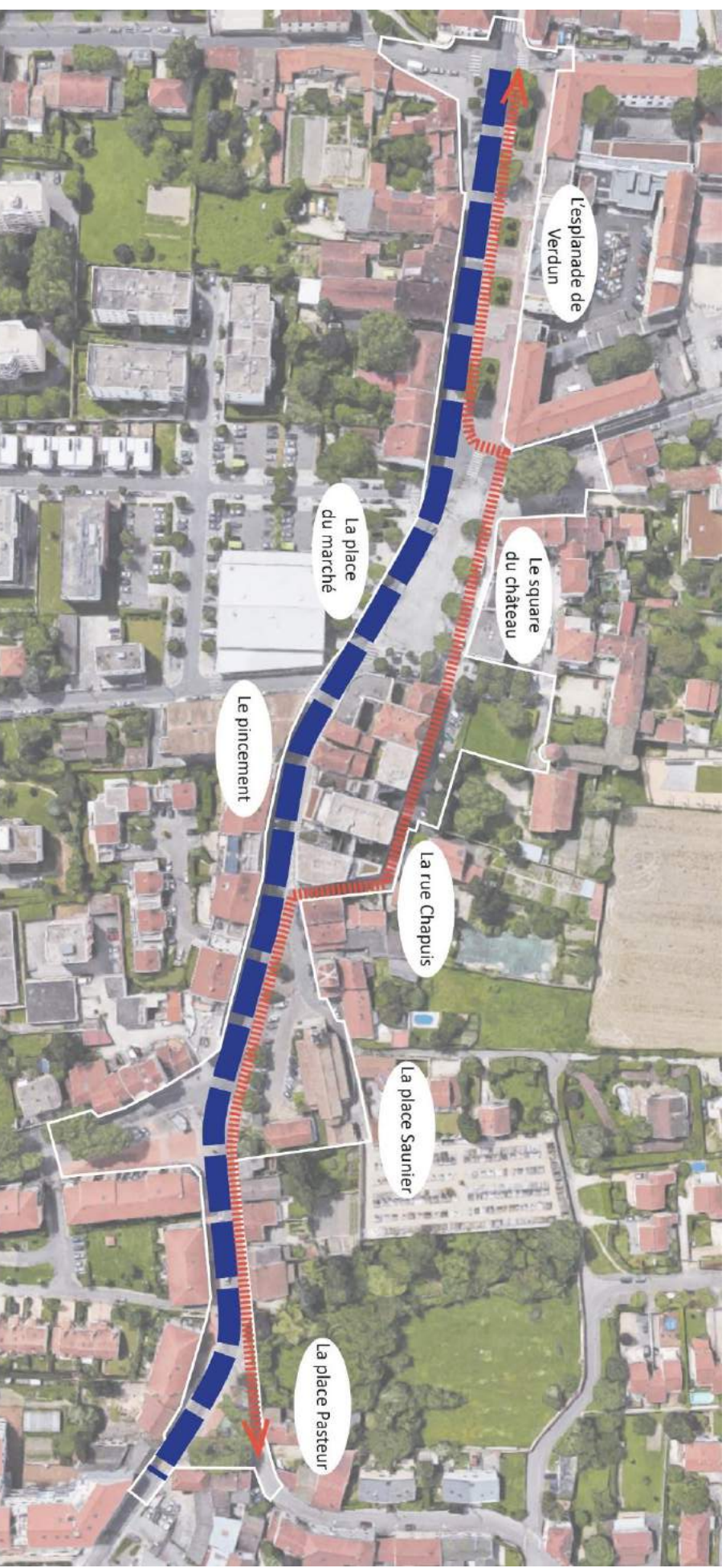
-  Adapter les voiries aux bus
-  Maintenir les voiries
-  Conserver les accès aux bâtiments
-  Relier les voiries
-  Créer des pistes cyclables
-  Améliorer les cheminements piétons
-  Périmètre du projet

Possibilité d'aménagement – Une placette de quartier



VISION D'ENSEMBLE

Les interrogations



Quelle place pour : Le végétal ? Le stationnement ? Les jeux ? Les événements ?

Quel type : D'éclairage ? De revêtements de sol ?

QUELLE AMBIANCE POUR LE CENTRE BOURG ?

Échanges

Calendrier de la concertation

- **Des ateliers publics** pour échanger et imaginer les usages, les ambiances à privilégier, les modalités d'apaisement... :
 - Atelier 1 : balade urbaine suivie d'un partage sur l'état des lieux et sur les usages actuels
 - Atelier 2 : partage sur les usages à conforter ou à créer
 - Atelier 3 : travail sur l'aménagement et les ambiances paysagères souhaités
- **Avril – mai 2018** : réunion publique de restitution de la concertation
- Et pour vous exprimer plus amplement avant la réunion de restitution :
(adresse mail communiquée post-réunion) : concertation.vaulx-republique@grandlyon.com

Merci pour votre attention